

やさしさとあたたかい心のある医療・福祉を目指します



ふっかい 日和。

冬号

VOL.65

2016 Winter

福岡県 済生会 二日市病院 広報誌

ご自由に
おもちください
TAKE FREE

女性医師の活躍！

やさしさとあたたかい
心のある医療・福祉を目指して

専門医に聞く 病気のはなし

「肝臓病」について



女性医師 の活躍

済生会二日市病院では、
2015年より女性医師の増員を
積極的に進め、やさしさと
あたたかい心のある医療・福祉を
目指して、より受診しやすい
環境づくりを進めています。
現場で活躍中の先生方を
ご紹介します。

日頃心がけていること

何事も前向きに
考えるように
しています。

健診センター

松元 真理

子どもの頃から両親、祖父母と一緒に生活で、病院通いに付き添ったり介抱したりしていたことで、人をいたわる医療に自然と興味を持つようになりました。健診センターとして、地域の方々の健康維持に貢献できることに喜びを感じます。

Q 健診センターの特長は？

病院に併設された健診センターなので、病院にある最新鋭のCTやMRIなどで検査ができることが特長です。病気が見つければすぐに当院で精査ができますし、その方に合わせて外部の専門医を紹介することも可能です。生活習慣病や、がん等の病気は、初期の段階では自覚症状が無いものがほとんど。健康診断で早期に病気を発見できれば、体への負担が少なくうちに治療でき、費用も抑えられます。また、生活習慣の問題点をとらえ、病気を未然に防ぐことにつながるようアドバイスも行っています。まずは気軽に健康診断を受けてご自分の体を知ることから始めてみませんか。

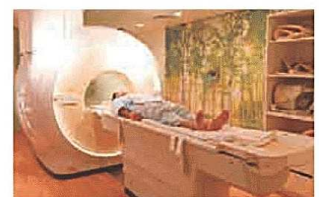


Q 医師を志したきっかけは？

子どもの頃から両親、祖父母と一緒に生活で、病院通いに付き添ったり介抱したりしていたことで、人をいたわる医療に自然と興味を持つようになりました。健診センターとして、地域の方々の健康維持に貢献できることに喜びを感じます。

脳ドックをおすすめしています

脳ドックでは、特に自覚症状がない方を対象に、頭部MRIや頸部超音波などの画像検査を行います。脳梗塞や未破裂の動脈瘤などをはじめ、脳や脳血管の病気、あるいはその危険因子を発見し、発症を防ぎまた悪化させないことを目的としています。気軽にご相談ください。



最新のMRIで脳を検査

よっ! 名物 スタッフ

二日市病院には個性的なスタッフがたくさんいます。
このコーナーでは、そんな名物スタッフを順次ご紹介いたします。

仕事上心がけていること
効率的に仕事をこなす事

好きな言葉・座右の銘
ピンチはチャンス

趣味・特技
料理、バドミントン

好きな食べ物
納豆、チョコレート

休日の過ごし方
家でまったり・・・
又は、車で遠出

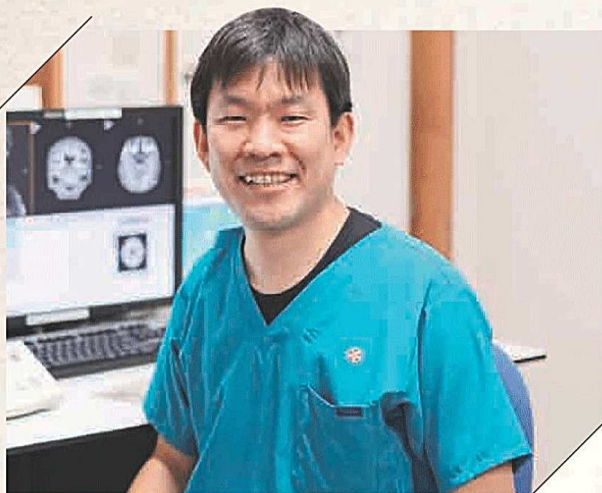
二日市病院のここがすき!
栄養部のスタッフが優しいところ

おいしい
食事作りを
目指しています!



いいだ はずき
飯田 葉好

栄養部
二日市病院勤務歴:10ヵ月



あらい ひでお
新井 英雄

診療 放射線技師
二日市病院勤務歴:10年

仕事上心がけていること

- ・礼節を尽くすこと
- ・MRIを今以上に診断に役立てること

好きな言葉・座右の銘

Where there's a will,
there's a way.
意志あるところに道は開ける

MRI検査について
わからない事が
ありましたら、お気軽に
お尋ね下さい。

趣味・特技

フットサル、カメラ、芋掘り、MRI

好きな食べ物

奥様の手料理

休日の過ごし方

育児!!と、ラッキー(愛犬)との散歩



二日市病院のここがすき!

MRIの研究に対して、病院やまわりのスタッフの
サポート環境があるところ。感謝してます。



専門医に聞く

知っておきたい

病気のはなし

第5回

肝臓病

のはなし

肝炎の種類によっては、のみ薬で治るものもあります。肝炎が疑われたら、病気がひどくなる前に専門医の診察を受けましょう。

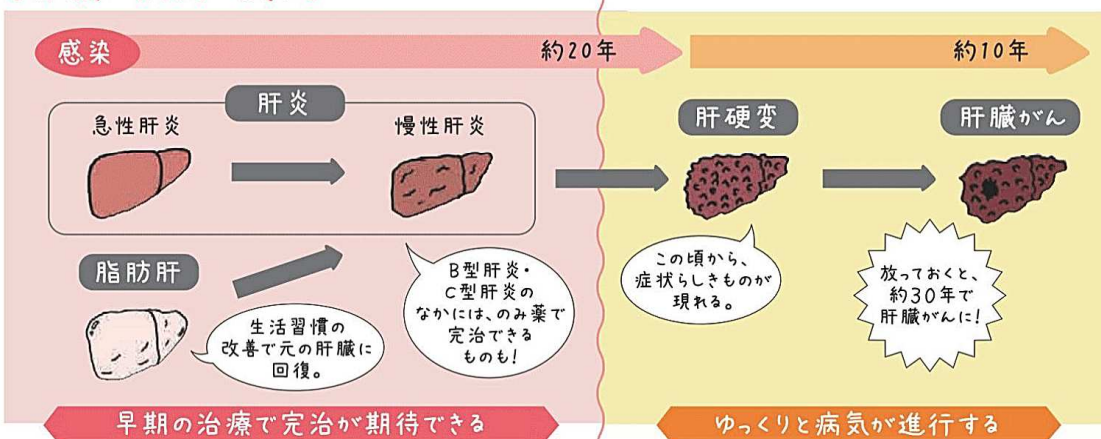
「沈黙の臓器」とよばれる肝臓。症状が現れたときには病気がかなり進行しているといわれます。肝臓の病気の初期段階といえる肝炎の潜在的な感染者数は、B型肝炎・C型肝炎を合わせただけでも国内で300万人を超えると。炎症を放っておくと重症化する肝臓の病気についてお話を聞きました。

肝臓病って、どんな病気ですか？

肝臓には、腸で吸収された栄養をエネルギーに作り替える働き(代謝)をはじめ、体に有害な物質を解毒して尿として体外に排出したり(解毒)、また胆汁という消化液を生成したり(消化)する機能があります。このように体にとって重要な役割を担っている肝臓ですが、肝臓の炎症が継続することによって不都合が生じる様になります。肝臓の病気には、ウイルスやアルコールの過剰摂取に起因する肝炎や、炎症が慢性化し肝臓が硬くなることで起こる肝硬変、さらに肝臓がんの発生(炎症が進まなくても発がんします)があり、初期の肝炎を放っておくと30年ほどで肝臓がんまで進行するといわれています。

また、飲酒や脂っこい食事などの摂り過ぎで肝臓に脂肪がつく脂肪肝は、比較的治りやすい病気ではありますが、

【肝臓の病気の流れ】



最近では脂肪肝から肝炎や肝硬変に進むケースも増えていて、見逃せない肝臓病の一つになっています。

どんな症状ですか？

肝臓は、再生能力や予備能力に優れ、ダメージを受けても残った正常な細胞が働くため、ある程度病気が進むまで機能を維持することができません。肝臓が「沈黙の臓器」と呼ばれるのはそのためです。肝臓は痛みなどの症状をほとんど出さないので異常に気づけず、症状が現れたときには、病気がかなり進行していることが少なくありません。

肝臓の炎症が慢性化して硬くなり肝臓の機能が失われて



くると、①食物を体の栄養に有効利用できなくなり体がむくんだり腹水がたまる様になる。②血をかためる能力が低下する。③解毒する能力の低下に伴いアンモニアを処理できずに脳にまで影響し肝臓由来の脳症(肝性脳症)になる。④(体が黄色くなる)黄だんがでる。などの症状が現れます。

どんな治療をしますか？

脂肪肝は栄養過多が原因なので、バランスの取れた食生活と適度な運動で生活を改善す

ば、元の肝臓への回復が見込まれます。また肝炎の場合はその原因によって治療法が異なりますが、ウイルス性肝炎(B型肝炎・C型肝炎)においては、その種類によってのみ薬で除菌できるものもでてきました。肝炎や肝硬変で腹水がたまる患者さんには、腹水を定期的に抜く治療があり、肝臓がんであれば、切除や移植、針による局所治療、薬物治療などがあります。

病院では、どんな取り組みをされていますか？

当院はガン緩和の認定看護師が常駐し、患者さんと話し合い納得してもらいながら、肝臓への負担が少ない方向で治療をすすめています。

肝臓の病気は症状がでないからと放っておくと重症化し、後々治療費も高額になります。最近薬も進歩し、B型肝炎・C型肝炎においては、外来治療で数ヶ月のみ薬をのむだけで治るケースもでてきました。

肝臓病は早期の治療が大切

です。肝炎の疑いのある方、または健診で肝臓の数値が悪かった方は、ぜひ早めに受診されることをおすすめします。



お話を聞いた先生

済生会二日市病院
内科部長
黒木 淳一

参考資料 | 「公益財団法人
ウイルス肝炎研究財団HP」

INFORMATION

肝臓の病気を知ってもらうために、定期的に「**肝臓病教室**」を行っています。参加を希望される方はご連絡ください。また、**肝炎の疑いがある方、B型肝炎・C型肝炎のみ薬による治療が気になる方も**、まずは気軽に相談ください。

診察日: 毎週金曜日 / 午後1時～3時 (要予約)

連絡先: 092-923-1551

お問い合わせは **内科** へ

頼れる医療現場のプロフェッショナル

臨床研究・ 教育センター



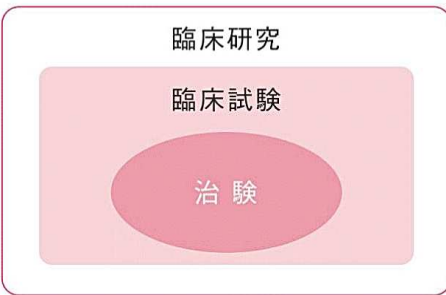
病院には、医師・看護師以外にも医療技術者や事務員など様々な職員がいます。今回は、その中でも説明のしにくい部署である、臨床研究・教育センターについて特集します。

**臨床研究・教育センターでの
主な業務は何ですか？**

私たちの業務は大きく分けて臨床研究、治験、教育の3つです。臨床研究とは、「人」を対象として行われる医学研究のことを言います。治験は聞いたことがある言葉だと思いますが、臨床研究の中でも新しい薬やまだ国から承認を得ていない医療機器を使用する試験のことを治験と呼んでいます。その他、健康講座や学会の準備および職員の研修などにも携わっています。

**臨床研究とは具体的に
どのようなことですか？**

具体的には、どのような薬を使ったか、どのような診療を行ったかなどの情報を得て、患者さんのその後の体調を調査します。患者さんにはアンケートに答えて頂くこともありま。対象の患者さんには、どのような検査を行うのか、何年調査するのかなど、私達が事前に詳しく説明をします。



3人に質問してみました！



堀越さん



林さん



田中さん

この部署のいいところ・やりがい

3人三様で持ち味が生かされてれば良いですが…。

携わった臨床試験の成果が、論文発表など目に見える形になるので、やりがいを感じます。

笑顔で気持ちよく働ける雰囲気がいいところだと思います。

普段の私はこんな感じですよ
(休日の過ごし方等)

ピアノ、クラシック、オペラ、美術鑑賞
(好きな画家:カラヴァッジョ)

子供と一緒に公園に遊びに行ったり、ショッピングモールにお買い物に行ったりしています。

子供とLEGOを作ったり、映画を観にいたりして過ごしています。
(好きな映画:アイアンマン)

これからチャレンジしたいこと

イタリア三大歌劇場を制覇したいです。
(あとひとつです！)

最近ヨガを始めたので、週1回継続していきたいです。

・ジョギング
・断捨離

丸山病院

内科

消化器科

循環器科

リハビリ
テーション科



太宰府市坂本1-4-6
TEL 092-922-9001
FAX 092-922-0253

[診療受付時間]
9:00-12:30、13:30-17:00

[休診日]
日・祝日



院長：丸山 直人

昭和63年4月に太宰府に丸山病院が開設され、約28年になります。診療科目は、内科・消化器科・循環器科・リハビリテーション科で、入院は一般病棟52床、療養病棟58床の計110床です。当院は、地域の一般急性期〜回復期〜慢性期の疾病に医療と介護を介して対応できる病院を目指しています。今後、地域の医療機関と連携し、自院の役割をはたしたいと思っています。

心強い
パートナー!

かかりつけ医
のご紹介

おおりん病院

内科

精神科

心療
内科

消化器
内科

呼吸
内科

放射線科



大野城市中央1-13-6
TEL 092-581-1445
FAX 092-591-7060

[診療受付時間]
9:00-11:30、13:30-15:30
土曜9:00-11:30

[休診日]
土曜午後、日・祝日



院長：石橋 正彦

当院は平成20年に「医療法人 十全会 十全病院」から同法人「おおりん病院」に名称を変更、併せて病院の全面建て替えを行いました。診療科目も精神科・内科に加え、心療内科・消化器科・放射線科を追加。現在はいうつ病・認知症・ストレス関連疾患などにも力を入れています。スタッフ一同、更なる努力を重ね、地域医療の向上と皆さんの健康に貢献したいと思っています。

二日市病院は地域医療の中核を担う「地域医療支援病院」として、かかりつけの地域医療機関と連携し、それぞれ役割分担をしながら地域の皆さんの健康を守っています。

編集後記

寒さも厳しくなってきましたが、皆様いかがお過ごしでしょうか。二日市温泉でゆっくり温まるのもよいのではないのでしょうか。さて、今回の冬号は、新しい年を迎え、気持ちあらたに編集いたしましたので、ぜひご覧ください。

また、ご意見・感想などたくさんお寄せいただき、感謝しております。今後ともよろしくお願いいたします。



ワタクシの
プロフィールを
紹介します!



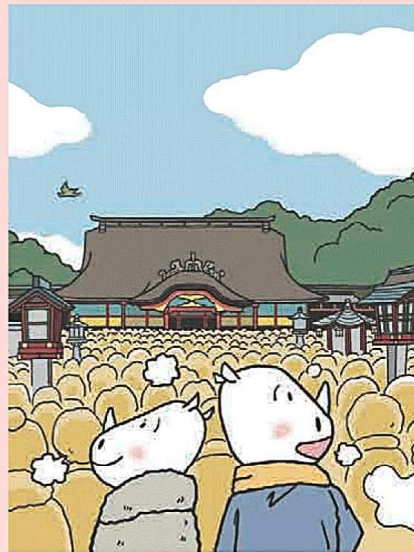
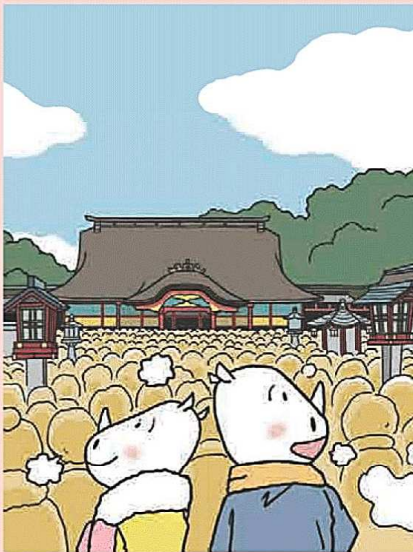
二日市病院
キャラクター **むさし**

おしごと	外科医
趣味	ランニング(最高時速 50km)
好きな食べ物	草(5月ごろの)

今号の表紙は、初詣ともなるとたくさんの人が訪れる太宰府天満宮です。ワタクシも末の弟とどこかにでかけたいなあ。

間違い探し

左と右のイラストの中に間違いが**5つ**隠れています。
探し出してみてください!



間違い探しの答え、広報誌のご感想・ご意見をぜひお寄せください。

- ① 郵便番号
- ② 住所
- ③ 氏名
- ④ 年齢
- ⑤ 電話番号

を明記のうえ、郵便はがき、FAX、メールでご応募ください。

【応募締切】

2016年3月18日(金)必着

PRESENT

アンケートにお答えいただいた方の中から、抽選で**5名**様に
素敵なプレゼントをお届けします!



応募先

ハガキ 〒818-8516 福岡県筑紫野市湯町3-13-1
 済生会二日市病院 経営企画課広報誌
 プレゼント係

FAX 092-924-5210

メール center@saiseikai-futsukaichi.org



QRコード
はこちら



社会福祉法人 済生会支部
済生会 二日市病院

ふっかいち日和。
第65号

発行 社会福祉法人 済生会二日市病院
制作協力 株式会社 石田大成社
発行 平成28年2月