

済生会 心つかいち 日和。

秋号 VOL.72
2018 AUTUMN

福岡県済生会二日市病院 広報誌

ご自由におもちください

| 特集 | 地域医療支援病院



ロケーション：日向ひよつとご夏祭り（宮崎県）

外来診療担当表

担当医は随時変更することがあります。最新はお電話でお問い合わせ下さい。

平成30年9月1日現在

	月		火		水		木		金		土	
	午前	午後	午前	午後	午前	午後	午前	午後	午前	午後	午前	
内科	新患のみ 9:30~横田		予約・再来のみ 9:30~横田		膠原病 2-4週は予約のみ 三宅	血液内科 城島	新患のみ 9:30~井福					1・2週 加来 3・4・5週 前野
	岡本		石井		予約・再来のみ 9:30~井福 新患は受付 10:30まで 石井		石井		石井			
消化器内科	有川		森田		深浦		黒木		仁保			新患 交替制
	壁村		中村典				壁村					
呼吸器内科	末安		岡山		呼吸器内科一般 肺癌 北島		末安		呼吸器内科一般 肺癌 北島			新患 1週 交替制(西山・北島) 2週 岡山 3週 小田 4週 恒吉 5週 交替制(西山・北島)
	小田		西山		恒吉		小田		西山		予約のみ 末安	
循環器内科	瀬筒	心不全外来 武居	杉	予約紹介のみ 杉	福山	予約紹介のみ 門上	9:30診療開始 榎木		初井	予約紹介のみ 初井		新患 交替制
	戸伏	予約紹介のみ 門上	門上		中村		中村	予約紹介のみ 松元	瀬筒	肺高血圧 月1回不定期 福本		月2回不定期 不整脈 予約のみ 大坪/高橋
	門上		安藤		戸伏		門上	ベズメーカ 外来 門上	門上			
	肺高血圧 月1回不定期 福本		西崎				阿部		安藤			予約のみ 安藤
									武居			
外科	成富	乳腺外来 14:00~ 1-3-5週 野原	川畑		成富		福富		川畑			福富
	橋本		血管外科 予約のみ 澤田健	血管外科 新患 澤田健	血管外科 予約のみ 澤田健	血管外科 新患 澤田健	間野					血管外科 手術患者のみ 澤田健
	呼吸器 矢口								呼吸器 矢口			1・3週 肝胆脾外科 安永
整形外科	猿渡		新患・ 予約外は 10:30までの 受付 柴田	せぼね 外来 完全 予約制 密川	新患・ 予約外は 10:30までの 受付 猿渡		柴田		新患・ 予約外は 10:30までの 受付 北城			休診
	北城						杉浦					
神経内科	予約のみ 谷脇	予約のみ 物忘れ相談 櫻田	頼田		予約のみ 頼田	藤野	頼田		頼田	予約のみ 物忘れ相談 水田		予約のみ 3週 担当医
脳神経外科	新患のみ 11:00まで 藤村		藤村		中島		藤村		藤村			新患 (再来は予約制) 1・5週 担当医
泌尿器科	新患は受付 11:00まで 川越		新患は受付 11:00まで 川越		新患は受付 11:00まで 川越				新患は受付 11:00まで 小笠原			休診
形成外科			五反田		大石				守永			
皮膚科	今村 鈴木		予約のみ 今村		予約のみ 鈴木		新患のみ 今村/鈴木		予約・再来のみ 今村			美容皮膚科 担当医 完全予約制
放射線科	予約のみ 担当医		担当医		予約のみ 担当医		予約のみ 担当医		担当医			予約のみ 担当医

受付時間 | 月~金 ▶▶ 午前 8時30分~11時30分/午後 13時30分~15時 土曜日 ▶▶ 午前のみ 8時30分~11時 ※診療開始は9時からとなります。



病院のシステムが変わります

かかりつけ医と当院は日頃より緊密な連携を構築しています。

- 当院は急性期病院の役割を担い、救急医療、特殊・専門診断治療を担当いたします。症状の安定した患者さんの診療は「かかりつけ医」や近隣の医療機関に担当していただくこととなります。
- 当院を受診される方は急変時を除き「紹介状」の持参をお願いいたします。
- 急変時や救急時、病状が安定しないときは、「かかりつけ医」の指示を得て、速やかに当院を受診ください。

患者さんへのお願い

かかりつけ医を持ちましょう

- お住まいや職場から近いため通院しやすくなります。
- 比較的待ち時間が短く、時間をかけた診察が受けられます。
- 医師の異動がなく、長いお付き合いができます。
- 入院治療や特殊な検査が必要な場合、速やかに当院を紹介してもらえます。

当院の受診時は紹介状を

- 紹介状には、症状や経過、検査内容や薬剤の情報がああり、速やかに適切な検査や治療が行えます。
- 当院で“非紹介患者初診加算料”など必要以上の費用がかかりません。

かかりつけ医をお持ちでない方へ

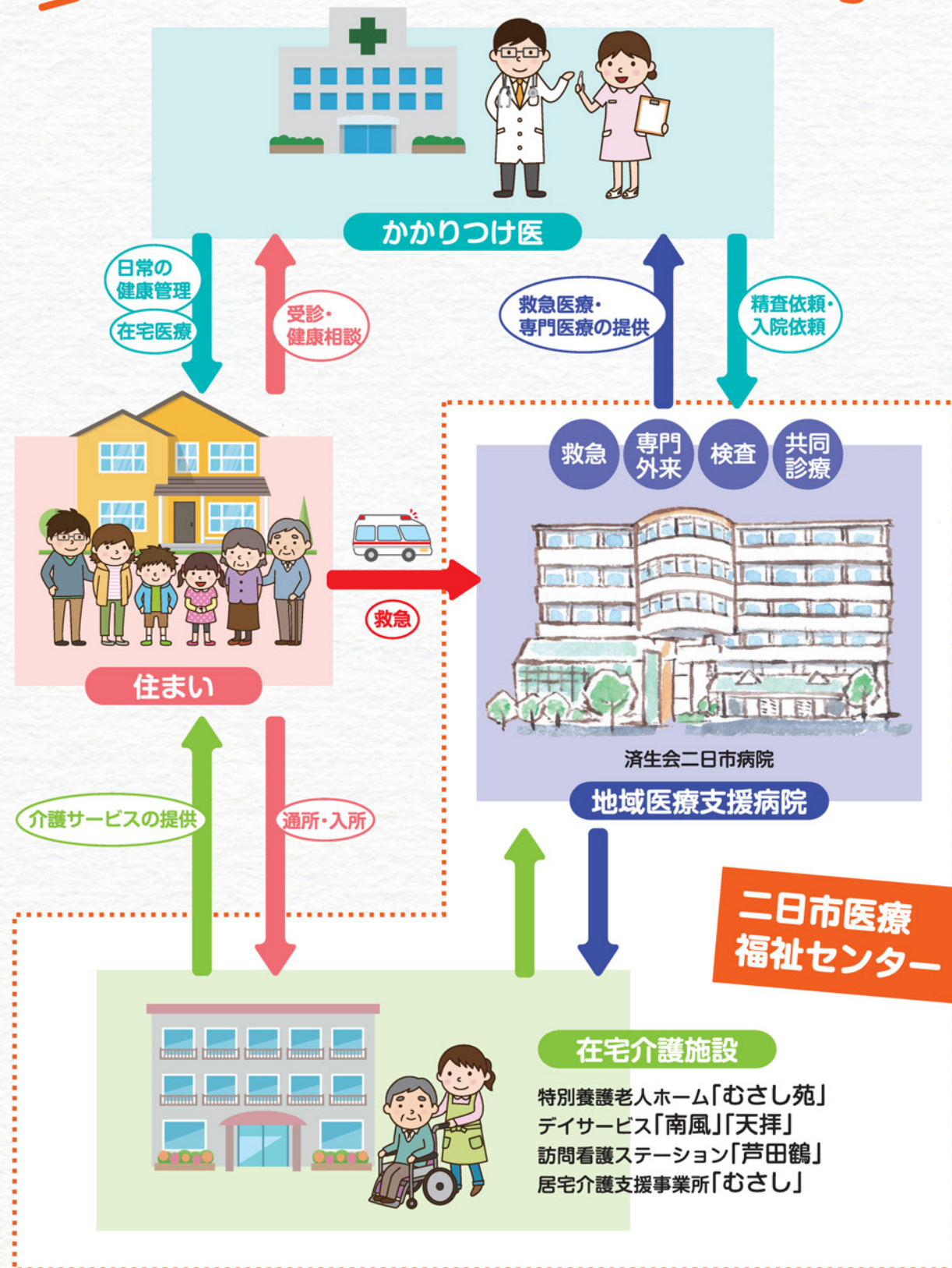
地域医療連携室にてご案内させていただきます。次のページに当院の連携医療機関を掲載しておりますので、ご参考にしてください。



症状が落ち着いたら 当院からかかりつけ医へ

- 当院での検査・治療が終了し、病状が安定しましたら、ご紹介いただいた「かかりつけ医」に治療経過など詳細な報告を致します。患者さんの身近な地域で安心して療養を続けて頂けます。
- 病状の変化や定期的な検査等、当院での治療が必要な場合には、「かかりつけ医」からのご紹介でいつでも当院を利用できますのでご安心ください。

当院は地域医療支援病院です



大野城市<29機関>

■ あけほのクリニック	曙	■ 原外科医院	白木原
■ たなか夏樹医院	旭ヶ丘	■ おおりん病院	中央
■ 筑紫南ヶ丘病院	牛頸	■ 秦病院	筒井
■ 久富内科医院	牛頸	■ かんた内科医院	中
■ 井上内科医院	大城	■ 喜多村クリニック	錦町
■ かなえ整形外科	大城	■ あまがせ産婦人科	東大利
■ なごみ診療所	乙金	■ 井上皮ふ科形成外科	東大利
■ さもと脳神経外科クリニック	上大利	■ いまさと胃腸内科	東大利
■ 池上泌尿器科クリニック	下大利	■ 桑野外科医院	東大利
■ 杉山整形外科医院	下大利	■ 宇都宮内科医院	御笠川
■ ふかうみ内科	下大利	■ 金澤整形外科医院	瑞穂町
■ 毛利外科医院	下大利	■ 西山内科胃腸科医院	緑ヶ丘
■ あしざわ内科クリニック	白木原	■ 誠愛リハビリテーション病院	南大利
■ 井本内科小児科医院	白木原	■ 平田医院	南ヶ丘
■ 文佑会 原病院	白木原		

小郡市<6機関>

■ まどかファミリークリニック	あすみ
■ 石橋外科医院	津古
■ 聖和記念病院	津古
■ 松崎記念病院	松崎
■ とみた内科・循環器科	美鈴の杜
■ 丸山病院	山隈

筑前町・朝倉市<4機関>

■ 本田脳神経外科クリニック	朝倉市
■ 甘木中央病院	朝倉市
■ 福嶋外科小児科医院	朝倉市
■ 藤井整形外科内科医院	筑前町

佐賀県<8機関>

■ 池田胃腸科外科	基山町
■ きやま高尾病院	基山町
■ さかい胃腸・内視鏡内科クリニック	基山町
■ なるお内科小児科	基山町
■ 品川内科クリニック	鳥栖市
■ せとじまクリニック	鳥栖市
■ つつみクリニック	鳥栖市
■ やよいがおか鹿毛病院	鳥栖市

春日市<11機関>

■ こうせい内科クリニック	大土居
■ いわみ肛門クリニック	春日
■ たけの内科クリニック	春日原北町
■ 野北外科胃腸科医院	上白水
■ 池田脳神経外科	小倉
■ 平塚整形外科医院	小倉
■ かわらだクリニック	忽利
■ みぎた消化器内科	忽利
■ 伊原春日クリニック	宝町
■ ばばトータルケアクリニック	星見ヶ丘
■ 樋口病院	紅葉ヶ丘東

那珂川町<4機関>

■ うれしの外科・胃腸科クリニック	片縄
■ 諸岡整形外科医院	片縄
■ 太田外科クリニック	片縄東
■ 目野内科クリニック	片縄北

福岡市南区・博多区<2機関>

■ かきの脳神経外科・内科クリニック	福岡市博多区
■ 白浜病院	福岡市南区

粕屋郡<1機関>

■ 粕屋南病院	宇美町
---------	-----

済生会二日市病院 連携登録医療機関

当院ではかかりつけ医を持つことを推進しています。
受診の際はかかりつけ医へ相談の上、紹介状をお持ちくださいますようお願いいたします。

筑紫野市<49機関>

平成30年9月現在

■ 筑紫野病院	天山	■ 飯野内科	二日市中央
■ 小西第一病院	石崎	■ さきむら医院	二日市中央
■ 大森医院	美しが丘北	■ 島松内科医院	二日市中央
■ 徳永外科医院	美しが丘南	■ 杉病院	二日市中央
■ 山本医院	美しが丘南	■ ちくし那珂川病院	二日市中央
■ 沓掛内科医院	桜台	■ 寺本整形外科	二日市中央
■ 加藤田外科歯科医院	杉塚	■ 二日市共立病院	二日市中央
■ 北城整形外科医院	筑紫	■ 二日市徳洲会病院	二日市中央
■ みぞぐち小児科医院	筑紫駅前通	■ 整形外科まつしたクリニック	二日市西
■ むらかみクリニック	筑紫駅前通	■ はら脳神経外科医院	二日市西
■ 大塚内科クリニック	原	■ 帆足医院	二日市西
■ 高山病院	針摺中央	■ 安元歯科医院	二日市西
■ 西嶋整形外科医院	針摺中央	■ 安元耳鼻咽喉科医院	二日市西
■ たかやま肛門・胃腸・外科クリニック	針摺西	■ 吉田泌尿器科医院	二日市西
■ にしひら耳鼻咽喉科クリニック	針摺西	■ 青柳外科医院	二日市南
■ 安田医院	針摺西	■ 伊藤医院	二日市南
■ いたう内科クリニック	原田	■ まるおか内科・リウマチ科クリニック	二日市南
■ うめづ医院	原田	■ 乙成内科医院	紫
■ スタジオ リカ クリニック	原田	■ クリニック仁	紫
■ 西本内科医院	原田	■ 成田整形外科医院	紫
■ まじま内科循環器科	原田	■ 丸山循環器科内科医院	紫
■ わかば耳鼻咽喉科アレルギー科クリニック	原田	■ はぎわら歯科医院	湯町
■ どい内科クリニック	光が丘	■ よこみぞ医院	立明寺
■ 矢野ひふ科医院	光が丘	■ 良永医院	若江
■ 杉村内科クリニック	二日市北		

太宰府市<26機関>

■ いなだ医院	大佐野	■ 中嶋医院	宰府
■ こが整形外科クリニック	大佐野	■ 別府病院	宰府
■ 立花内科クリニック	大佐野	■ 恵山会 丸山病院	坂本
■ ひぐち内科胃腸クリニック	大佐野	■ 津田内科医院	通古賀
■ あきよし外科胃腸科医院	観世音寺	■ 西川整形外科医院	通古賀
■ かんざき内科クリニック	観世音寺	■ 藤村医院	通古賀
■ こでら内科医院	観世音寺	■ 水城病院	通古賀
■ ながえクリニック	国分	■ 朱雀内科クリニック	都府楼南
■ おにつかクリニック	五条	■ 鶴田内科医院	都府楼南
■ 鹿生子整形外科医院	五条	■ 島本脳神経外科医院	水城
■ 中川内科医院	五条	■ 岩崎外科胃腸科医院	向佐野
■ ひらた脳神経外科クリニック	五条	■ はせ川クリニック	向佐野
■ 渡辺整形外科クリニック	五条	■ まつのクリニック	向佐野

専門医に聞く

知っておきたい

病気のはなし

脳神経外科

第10回

脳卒中のはなし

「突然倒れる」という意味を持つ脳卒中。がん、心臓病、肺炎に次いで、日本人の死亡原因の4位に上るといわれ、発症するとそのまま寝たきりになる可能性が高い病気とされています。今回は、脳卒中の中でも近年増えつつある脳梗塞を中心に、治療法や病院の対応についてお聞きしました。



喫煙の習慣や家族歴がある方は、脳ドックをおすすめします。激しい頭痛や言語障害などの症状が出たら、救急車でいち早く病院へ向かいましょう！

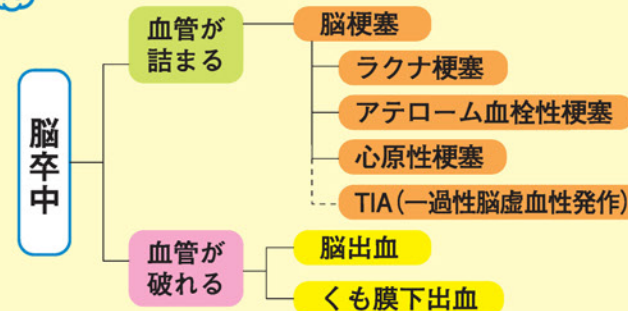
「破れる」ことで起きる脳卒中

脳卒中は、脳内の血管が詰まったり、破けたりすることで、突然さまざまな症状が現れる病気をいいます。脳へ血液を送る血管が詰まるのが「脳梗塞」、脳の中の細い血管が破れるのが「脳出血」、脳の動脈にできたコブ（動脈瘤）が破裂して脳の表面に出血が広がるのが「くも膜下出血」で、脳卒中は大きくこの3つに分けられます。

昔は塩分の高い日本食を食べていたため高血圧の方が多く、脳出血の患者さんがたくさんいらつしやいました。ですが今では高血圧の治療薬を飲まれる方が増え、脳出血よりも脳梗塞の患者さんが増える傾向にあり、脳梗塞が脳卒中の6割近くを締めているとされています。

脳梗塞には、高血圧が原因で血管が詰まる「ラクナ梗塞」をはじめ、糖尿病や喫煙を主な起因とし頸動脈の硬化で起こる「アテローム血栓症梗塞」、心臓

脳卒中の主な種類



などにできた血栓が脳に移動し血管を詰まらせる「心原性梗塞」があり、近年では食の欧米化や生活習慣の変化などから、後者2つが増えています。また、脳梗塞の前兆として、一時的に症状が現れるTIA（一過性脳虚血発作）があり、重症化を防ぐためにも、早い段階での対応が重要視されています。

手がしびれる、ろれつが回らない、激しい頭痛などは、脳からのサイン

脳卒中では、主に以下のような症状が突然現れます。

- 片方の手足・顔半部の麻痺やしびれが、同じ片側に起こる。
- ろれつが回らない、言葉が出ない。
- 立てない、歩けない、フラフラする…など。

くも膜下出血の場合には、ハンマーで叩かれたような激しい頭痛が現れ、重症の場合は意識障害があることも。また、脳

梗塞の前兆とされるTIA（一過性脳虚血発作）では、前の3つの症状が数分で消えることがあります。

軽度の狭窄は点滴や内服で、重度ならステントやバイパス手術で治療

脳梗塞の場合はまず入院してもらい、主に抗血栓薬の点滴治療や内服治療を行います。また血管の詰まり具合によっては血管をステントで拡張し、脳内であればバイパス手術を行うこともあります。また、アテローム血栓症梗塞は糖尿病や喫煙が原因なので、2次予防と

して生活習慣を改善するアドバイスも行います。

脳出血では血圧を治す注射・内服治療。くも膜下出血は造影CTなどで頭を検査し、クリップやコイルを使って動脈瘤を塞ぐ手術などで治療します。

栄養指導や定期検診などで健康をサポート。家族歴のある方は脳ドック検査も

当院では、脳卒中の治療の1環として栄養士からの栄養指導を行っています。また、血管の狭窄がある方には半年や1年に1回定期的な検診を行い、狭窄の動向を見守ります。当院での治療の後、内服などの持続的な治療を行う場合は、かかりつけ医と協力して治療を進めていきますので、一緒に健康を維持していきましょう。

また、脳動脈や頸動脈の血栓は、脳ドックで調べることが可能です。くも膜下出血は遺伝性が高い病気なので、家族が発症されている方、また喫煙歴が長い方においても、一度当院で脳ドックを受けられることをお

おすすめします。

脳卒中は、TIAなどで前兆が現れることもありますし、脳ドックで動脈瘤の有無を知ることができ、早めの対応ができる場合があります。症状が悪くならないためにも今までのような頭痛や発作が起こったら、自分で勝手に判断をせずに、すぐ救急車で専門病院を訪ねてください。

参考資料 | NO梗塞netを参考
<http://no-kosoku.net/about/>

脳卒中発作を見分けるチェック!

F フェイス Face
顔の麻痺 ※顔が麻痺する・歪む

A アームズ Arms
腕の麻痺 ※手がしびれる

S スピーチ Speech
言葉の障害 ※ろれつが回らない

T タイム Time
発症時刻 ※発症時刻を確認して、すぐ救急車で病院へ!
※片側に症状が出たら、脳卒中のサインかも!

INFORMATION

脳卒中かな…と感じたら、すぐ専門医のいる病院へ(くも膜下出血など家族歴、喫煙歴などのある方は脳ドックで検査もありますので、気軽にご相談ください。)

代表:092-923-1551

お問い合わせは

脳神経外科へ



お話を聞いた先生
済生会二日市病院
脳神経外科部長 藤村 直子

資格
日本脳卒中学会認定医・臨床修練指導医(医誌)
日本脳神経外科学会専門医
日本脳神経血管内治療専門医/指導医

管理栄養士のおもな活動

栄養指導

外来・入院栄養指導を行っています。個々の食生活や患者様の病態を把握し、ライフスタイルに寄り添いながら食事指導を行っています。

栄養サポートチーム NST

栄養管理を多職種で支援するチーム医療です。専門性を生かし適切な栄養管理を行い、患者さんの全身状態の改善を目指しています。



栄養部キャラクター
ももちゃん



栄養指導風景

カンファレンス

各病棟、褥瘡、心不全、内科、リハビリ、糖尿病のカンファレンスに参加しています。食事摂取量や栄養状態を確認し、患者様の栄養改善に努めています。



栄養士の一日に密着

治療の一環としての、
適切な栄養管理と安全で美味しい
食事の提供をすると共に、
適切な栄養に関する情報を提供する。

9:30

食数管理等の事務処理。
食材検収。
外来・入院栄養指導。

8:30

ミーティング 調理師と昼食の確認。

10:00

毎週月曜日 NST
(栄養サポートチーム)
回診
医師・看護師・薬剤師・
栄養士などで回診して
います。



NST(栄養サポートチーム)回診風景

11:30

検食

12:00

各病棟ラウンジで
食事摂取量確認。

栄養状態がよくない方、食欲が
無く食べれない場合などに早期
に栄養士がベッドサイドに出向き
患者様と相談しながら栄養状態
改善に努めている。



ミールラウンド風景

13:00

栄養指導・各集団栄養指導・
各病棟カンファレンス等・
事務処理

生活習慣病・糖尿病・心臓病・呼吸器
病教室をそれぞれ定期的に行って
います。季節に応じた話題、患者様
からの質問・要望に応えながら
楽しく教室を行っています。



教室風景

16:00

献立作成、確認。厨房とのやり取り。
栄養指導の報告書作成。

17:12

翌日の栄養指導、教室等の準備・確認。

料理教室

各先着
12名

季節に応じた食材を使い、素材そのままの味を生かした調理方法や減塩の方法、などのアドバイスを行っています。

心臓病教室(減塩)

- 時間/14時～
- 場所/3F 栄養指導室
- 費用/300円

生活習慣病教室(糖尿病食)

- 時間/11時～
- 場所/3F 栄養指導室
- 費用/500円



開催日 電話でお問い合わせいただくか、外来でもご案内しております。

申し込み方法 申し込み用紙に氏名、連絡先をご記入の上、総合受付窓口へお渡し下さい。

締切日 教室日1週間前迄

皆様のご参加お待ちしております!!!

認定看護師の役割には、
 ※高度実践
 ※教育
 ※相談
 があります。緩和ケア認定看護師として、当院でがん治療

認定看護師の仕事について

緩和ケアについて
 緩和ケアは、がんの治療が
 できなくなると始めるものでは
 ありません。身体や心な
 どの辛さが大きいと体力を
 消耗する事によりがんの治
 療を続ける事が難しくなり
 ます。そのため、がんと診断
 された時から、「身体や心の
 辛さを和らげる」緩和ケア」
 を始める事が必要と考えら
 れています。

認定看護師

頼れる医療現場のプロフェッショナル

緩和ケアについて

をうけられる患者さん、ご家族の苦痛や不安に寄り添い共に考えていけるように努めたいと思っています。療養の場所は病院に限らず、在宅での療養の方法もあり当院には訪問看護ステーションを併設しています。医師・看護師・薬剤師・栄養士・MSW(医療ソーシャルワーカー)・リハビリスタッフと様々な職種の人々と協力し、苦痛少なく治療や療養生活を送れるよう支援していきます。

患者さん・ご家族さまへ
 「こんな事聞いていいのかな？」と悩まず苦しさや不安は自分にしか分からない事です。お気持ちのままご相談ください。

済生会二日市病院
 看護部 緩和ケア
 緩和ケア 認定看護師
 勤務歴:11年目
 そうだ ちえ こ
相田 智恵子

名物 スタッフ

二日市病院には個性的なスタッフがたくさんいます。このコーナーでは、そんな名物スタッフを順次ご紹介いたします。

仕事上心がけていること
 生命維持管理装置の操作保守管理。顧客のことを常に考える。安全・安心。

好きな言葉・座右の銘
 和敬静寂

趣味・特技
 アメリカンフットボール

好きな食べ物
 餃子

二日市病院のここがすき！
 みんなの仲が良いところ

みんなで病院を
 もりあげましょう



うらし たかひさ
浦志 崇久

臨床工学室 技士長
 二日市病院勤務歴:13年



仕事上心がけていること
 人にやさしく。
 トイレにもやさしく親切に。

好きな言葉・座右の銘
 喜ばば喜びごとが喜んで
 喜び集めて喜びにくる

趣味・特技
 バトン・洋裁・観葉植物を育てる
 辞書を読む

好きな食べ物
 レーズンパン、コーヒー

休日の過ごし方
 おうちでゆったりする

二日市病院のここがすき！
 患者さんからの“ありがとう”の言葉と笑顔。

今日も笑顔で
 ファイト！



なかむら きょうこ
中村 京子

清掃リーダー
 二日市病院勤務歴:6年

整形外科まつしたクリニック

整形外科 リウマチ科 リハビリテーション科



筑紫野市二日市西1-4-3
TEL 092-555-5760
FAX 092-555-5761

[診療受付時間]
月・火・木・金 9:00~12:30
14:00~18:00
水・土 9:00~12:30
[休診日]
水曜午後、土曜午後、日・祝日



院長：松下 康正

当院は平成22年10月7日に開院しました。筑紫野市役所の目の前にあります。当院では特にリハビリテーションに力を入れています。疾患により生じた運動機能障害に対して、病状の回復促進や悪化予防の機能訓練などの治療を行い、患者さんの社会復帰を援助します。
また、捻挫、打撲、骨折をはじめ、腰痛、膝痛、肩痛の他、労働災害、交通障害、スポーツ障害なども診察、治療しています。どんなことでも是非お気軽にご相談ください。

心強い
パートナー!

かかりつけ医 のご紹介

二日市病院は地域医療の中核を担う「地域医療支援病院」として、かかりつけの地域医療機関と連携し、それぞれ役割分担をしながら地域の皆さんの健康を守っています。

まるおか内科・リウマチ科クリニック

内科 リウマチ科 膠原病



福岡県筑紫野市二日市南4丁目1番5号
TEL 092-921-0805
FAX 092-921-0810

[診療受付時間]
月・火・水・金 9:00~12:30
14:00~18:00
木・土 9:00~13:00
[休診日]
木曜午後、土曜午後、日・祝日



院長：丸岡 浩誌

当院は平成21年6月に生涯学習センター前に開院致しました。平成7年に順天堂大学膠原病内科で膠原病の研修後、久留米大学に帰学し以降ずっとリウマチ膠原病疾患の診療を開院までやっております。また甲状腺学会の専門医でもありサブスペシャリティーとして診療を行っています。当院の患者さんの70%はこれら専門外来の方ですが他の30%は生活習慣病等の方です。済生会二日市病院とは診察連携で入院のお願い等含め大変お世話になっております。
来てよかったと思われる医院を目指して努力を続けていきたいと思っております。今後とも宜しくお願いいたします。

健康のこと、
わかりやすく解説します

健康講座のお知らせ

参加
無料
申込
不要

ぜひ、お気軽に
ご参加ください

当院では筑紫野市の中核病院としてその役割を果たすべく日頃より高度医療の推進及び地域医療への貢献を目標に精進しております。その一環といたしまして、地域の皆様方に対し健康に関する公開講座を開催しております。公開講座は太宰府市地域健康部元気づくり課と筑紫野市健康推進課と連携して病気に対する知識と予防・健康に関する情報をわかりやすいテーマで講演したいと思っております。

今後のスケジュール

太宰府市

10/29 月 テーマ
「認知症サポーター養成講座
～認知症の理解とケア～」

認知症サポーターの証「オレンジリング」をお渡しします
[講師] 認知症ケア専門士/末次 富子

11/26 月 テーマ
「冬到来!!インフルエンザ
予防法をマスターしよう!」

[講師] 感染管理認定看護師/船津 康弘

2019 2/25 月 テーマ
「心臓病について
～あなたが守るあなたの心臓～」

エクササイズが体験できます

[講師] 循環器内科/門上 俊明
慢性心不全看護認定看護師/大島 祐子
理学療法士/山道 裕富実

詳細

[開催場所] 太宰府市いきいき情報センター
太宰府市五条3-1-1

[TEL] 092-928-2000

[開催時間] 15:00~16:00 (1時間程度)

*本講座は「元気づくりポイント対象事業」です。
*都合により講師が変更になる場合があります。
会場は、2階多目的ホールです。

筑紫野市

9/13 木 テーマ
「腎不全とは
～ソラマメ君の役割～」

[講師] 透析看護認定看護師/瀬戸口 順子

10/11 木 テーマ
「上手な病院のかかり方
～病院選びで医療費を安く抑えよう～」

[講師] 医療ソーシャルワーカー/並松 秀邦

12/13 木 テーマ
「冬到来!!インフルエンザ
予防法をマスターしよう!」

[講師] 感染管理認定看護師/船津 康弘

2019 1/17 木 テーマ
「肺がんについて
～予防から最新の治療まで～」

[講師] 呼吸器内科/北島 寛元

2/7 木 テーマ
「減塩食について
～出汁でうまみUP!健康食生活～」

[講師] 栄養部/西村 悦子

3/7 木 テーマ
「認知症サポーター養成講座
～認知症の理解とケア～」

認知症サポーターの証「オレンジリング」をお渡しします

[講師] 認知症ケア専門士/末次 富子

詳細

[開催場所] 筑紫野市生涯学習センター学習室6
(パープルプラザ内)
筑紫野市二日市南1-9-3

[TEL] 092-918-3535

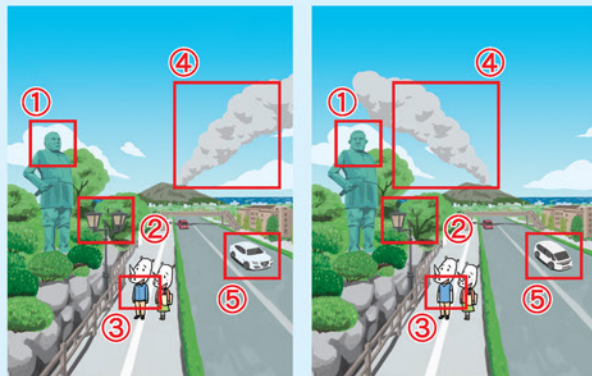
[開催時間] 15:00~16:00 (1時間程度)

*都合により講師が変更になる場合があります。



当日の
講演内容の資料も
お持ち帰り
頂けます

71号 間違い探し答え合わせ



- ①西郷隆盛像の顔の向き ②街灯の数
③ゆまちくんのシャツ ④煙の向き ⑤車の種類

わたしの
プロフィールを
紹介します!



二日市病院
キャラクター もも

おしごと 管理栄養士

趣味 食べ歩き

好きな食べ物 肉

皆さんは今年の夏はどのようにすごされましたか。宮崎のひよっとこまつりに参加して夏を感じてきました。まだ残暑は続きますが体調に気を付けてお過ごしください。

間違い探し

左と右のイラストの中に間違いが**5つ**隠れています。
探し出してみてください!



- ①間違い探しの答え
②郵便番号
③住所
④氏名
⑤年齢
⑥電話番号
⑦広報誌のご感想・ご意見を明記のうえ、郵便はがき、FAX、メールでご応募ください。

【応募締切】
2018年11月30日(金)必着

PRESENT

ご応募いただいた方の中から、抽選で**5名**様に
素敵なプレゼントをお届けします!



济生会 「济生勅語」の精神を今も…

济生会は明治44年、明治天皇の「济生勅語」に基づき創設された公的機関です。「生活困窮がもとで適切な医療を受けることができない人々に施薬救療(無償で治療すること)の途を講ずるように」との御趣旨で「济生勅語」を發し、お手元金150万円が下賜されます。その命を賜った桂太郎内閣総理大臣により「**济生会**」の創立となりました。現在もその思いは現総裁(第6代総裁)秋篠宮殿下により引き継がれています。



総裁:秋篠宮殿下

医療費にまつわるエトセトラ

障害者手帳による医療費助成制度のご紹介

障害者手帳とは、視覚、聴覚、肢体不自由、精神疾患など機能別に一定の障害があると認定された際に交付を受けることができる手帳です。手帳をお持ちの方は以下のような医療費減免制度を受けられます。

重度障害者医療費助成制度

対象 身体障害者手帳 1級・2級をお持ちの方
精神障害者保健福祉手帳 1級をお持ちの方
(※精神科病床への入院費用は対象外) など

後期高齢者医療制度の適用

対象 65歳以上の方で一定の障害認定を受けられた方

無料低額診療事業のご案内

济生会二日市病院では生活困窮者に対する医療費減免制度(無料低額診療事業)を行っています。これは経済的な理由で適切な治療を受けることができない方に、安心して治療をしていただくため、無料又は低額で診療等を行う制度です。

助成の内容はおすまいの
地域によって異なります。
詳しくは各市区町村役所
担当課にご相談ください。



専門の相談員(医療ソーシャルワーカー)があなたの抱える問題の解決に向け相談支援いたします。

【相談窓口】 地域医療連携室 医療ソーシャルワーカー(相談員)

電話:092-923-1551

受付時間:月曜日~金曜日 9時から16時まで(予約制です。事前にご連絡ください)

すぐに相談受付が出来ない場合など、折り返し連絡させていただく場合があります。

応募先

ハガキ 〒818-8516 福岡県筑紫野市湯町3-13-1
济生会二日市病院 経営企画課
広報誌プレゼント係
FAX 092-924-5210

メール center@saiseikai-futsukaichi.org



QRコード
はこちら