

やさしさとあたたかい心のある医療・福祉を目指します



ふっかいち 日和。

春号

VOL.66

2016 Spring

福岡県 済生会 二日市病院 広報誌

九州初!!

対談企画

心臓核医学半導体カメラ
D-SPECT導入

新任医師のご紹介

4月より10名の新任医師が
着任しました

ご自由に
おもちください
TAKE FREE



よりクリアな画像で、
より適切な診断が
可能になります。

対談
企画

心臓核医学半導体カメラ

ディースペクト

D-SPECTを導入します。

済生会二日市病院では、5月より心臓専用の半導体検出器(D-SPECT)を導入しました。

これは心臓の血流を診る検査機器で、当院での導入は九州初となります。D-SPECTの検査でどんなことがわかるのか。

未来を切り開く検査装置として期待されるD-SPECTについて、福山顧問と門上先生にお話を聞きました。

**D-SPECTでは、
どんな検査ができますか？**

福山 D-SPECTは、心臓を
専用で診る検査機器です。心臓は
筋肉でできていて、全身に血液を
送り出す働きがあります。心臓が
本来の役割を果たすには心臓の
筋肉に血液がしっかりと流れてい
る必要がありますから、心臓の健
康状態のパロメーターとして、心
臓の筋肉にどれくらい血液が流
れているかを診ることが重要に
なります。そのためカメラがD
SPECTなのです。

門上 これまでも心臓の血流
を診る器械はありましたが、従
来の真空管カメラから半導体カ
メラを採用したことで解像度が
上がり、画質が飛躍的にアッ
プしました。よりクリアで正確な
データをもとに適切な診断がで
きるようになります。

福山 特徴については、半導体
のカメラの搭載で①高感度・高
分解能になり、画質が鮮明にな
ることはもちろん、処理能力の
速さから②検査時間が短縮され
ること、それによって③被ばく

量が抑えられることが挙げられ
ます。放射能を扱う検査では被
ばく量が注目されますが、体に注
入する放射能の量が少なくて済
むのはいいことだと思います。

門上 そうですね。また、④椅子
に座ったままの楽な姿勢で検査
が可能になるので、今までよりも
っと患者さんへの負担は軽くな
ると思います。病気を診断する際
に、たくさんのお患者さんに検査を
受けてもらえるようになるのは
メリットですね。

今日は
よろしく
お願いします



こちらこそ

済生会二日市病院
副院長 循環器内科
かどかみ としあき
門上 俊明



済生会二日市病院
顧問
ふくやま たかや
福山 尚哉

心臓病教室のご案内

術後のフォローもおまかせください!

心臓病の治療をされている方を対象に、
心臓病教室を開催しています。

心臓病教室
(全8回)

日時 毎週水曜日15~16時

場所 4階ラウンジ

※不整脈や狭心症、心筋梗塞、心不全、高血圧など、心臓の病気が気になる方は、
気軽にお問い合わせください。

病院での取り組みについて 教えてください。

門上 10年ほど前は、心筋梗塞や狭心症などの心臓の病気でカテーテル治療やバイパス手術をされる患者さんの数は多かったです。が、治療技術の進歩や術後の生活習慣の改善が浸透したこともあり、ここ数年は全国的に減少傾向にあります。しかし当院では設備及び体制の充実やその実績によって地域における認知が広まり、患者数が年々増えているのが現状です。今まで以上に積極的に心臓病治療に取り組みたいと思い、今回

導入に踏み切りました。

福山 筑紫野エリアは高齢者の人口が多く、これから心臓疾患を持つ方が増えるの見込まれています。昔は高齢者に勧められなかった治療も、現在は医療技術の進歩で危険が少なく治療ができるようになりました。治療を受けられるかの判断基準として患者さんへの負担が少ない検査ができることは、患者さんにも医師にも、とても心強いことだと思います。

門上 また心臓の病気は、生活習慣が大きく影響します。当院では

心臓病の患者さんを対象に、心臓病教室も開いています。まずは病気を知ってもらい、それに対応した生活習慣をいっしょに考えることで、患者さんの回復を見守ります。

福山 このようにD、S、P、E、C、Tは、患者さんに最適な治療を探るための一つの判断材料であり、これからの活用法にも期待されている検査機器です。心臓の具合が気になる方は、まずは気軽に診察に来てください。病気が疑われた場合はD、S、P、E、C、Tで診断し、いっしょに治療していきましょう。



\\よりクリア! / \\より安心! /

ディースペクト

これが D-SPECT です!

心臓核医学半導体カメラ

九州初
導入!!

適応疾患は、心筋梗塞、狭心症、心不全など。
心臓の具合が気になる方はまず診察を受けに来てください。



特徴
1 半導体カメラの搭載で
画質がクリアに!

特徴
2 リクライニングチェアに
座ったままで撮影可能!

特徴
3 高解像度・高分解能により
検査時間が短縮!

特徴
4 患者さんへの
負担が少ない
被ばく低減

今までよりも
患者さんの負担が
軽くなるのが
メリットですね

顧問 **福山 尚哉**
昭和45年九州大学卒 医学博士

日本循環器学会専門医、日本核医学会専門医、
日本内科学会認定医、新古賀病院名誉院長



D-SPECTで、
より適切な治療法を
見つけていきます



副院長 **門上 俊明**
平成3年九州大学卒 医学博士

日本循環器学会専門医、日本内科学会認定医、
日本内科学会総合内科専門医、日本高血圧学会指導医、
九州大学医学部臨床教授、心臓リハビリテーション指導士

よっ! 名物 スタッフ

二日市病院には個性的なスタッフがたくさんいます。
このコーナーでは、そんな名物スタッフを順次ご紹介いたします。

仕事上心がけていること
相手の立場に立って物事を
考えるようにしています。

好きな言葉・座右の銘
一日一善

趣味・特技
旅行、カメラ

好きな食べ物
お塩

休日の過ごし方
ヨガ、写真を撮ること

二日市病院のここがすき!
職種間の隔りなく、
周りの方に相談しやすい環境

朝食は
パンより米派です。



たにむら しずか
谷村 静香

医師事務作業補助
二日市病院勤務歴:7年



なかむら みやこ
中村 美也子

外来
二日市病院勤務歴:15年

やまうら かずこ
山浦 かず子

外来
二日市病院勤務歴:28年

仕事上心がけていること
笑顔、安心、安全

好きな言葉・座右の銘
一期一会

二日市病院のここがすき!
働きやすい職場。
おかげで長く勤める事ができました。



仕事上心がけていること
笑顔であいさつ

好きな言葉・座右の銘
努力の姿ある処に成果は生まれる

二日市病院のここがすき!
解放感のあるエンタランス



よろしく
お願いします!

新任医師のご紹介

4月よりベテランから新人まで、新たに10名の医師が着任しました。
病院一丸となって地域の医療に貢献していきます。

内科

ミヤタ マサアキ

宮田 昌明

福岡大学
H25年卒



呼吸器内科

モリブチ ハヤト

森渕 肅斗

久留米大学
H25年卒



循環器内科

コンノ サトミ

今野 里美

金沢医科大学
H16年卒



循環器内科

セツツ ヤスヒロ

瀬筒 康弘

島根大学
H19年卒



循環器内科

トヨハラ タカユキ

豊原 貴之

山口大学
H24年卒



外科

カク ヒデアキ

加来 秀彰

久留米大学
H24年卒



外科

アライ ショウイチロウ

新井 相一郎

久留米大学
H20年卒



整形外科

ミナミ キミト

南 公人

久留米大学
H21年卒

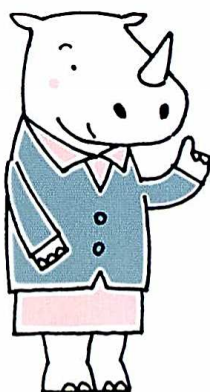


整形外科

ナカガワ アイリ

中川 愛梨

金沢医科大学
H25年卒



病院内で見かけたら
気軽に声をかけて
ください♪

神経内科

イリエ ケンイチ

入江 研一

久留米大学
H24年卒



吉田泌尿器科医院

泌尿器科



筑紫野市二日市西1丁目4-7

TEL 092-921-6677

FAX 092-921-6636

[診療受付時間]

9:00~12:30、13:30~18:00

[休診日]

日・祝日



院長:吉田 隆

平成3年10月、現在地に開業。19床の有床で膀胱・前立腺の経尿道的手術を主に行っていましたが、平成21年に無床としました。現在は、泌尿器科一般の外来診療と併せて、在宅診療にも力を入れています。済生会一日市病院には、在宅の患者様の容態急変時に、昼夜を問わずご対応いただき大変助かっています。今後、さらなる連携強化を図っていききたいと考えています。

心強い
パートナー!

かかりつけ医
のご紹介

二日市病院は地域医療の中核を担う「地域医療支援病院」として、かかりつけの地域医療機関と連携し、それぞれ役割分担をしながら地域の皆さんの健康を守っています。

寺本整形外科

整形
外科

リハビリ
テーション科

リウマチ
科



福岡県筑紫野市二日市中央4丁目11-1

二日市ビル1F(旧 西銀跡)

TEL 092-919-5880

FAX 092-919-5882

[診療受付時間]

<午前>月~金8:45~12:00

※土曜日は8:45~12:30まで

<午後>月・火・水・金14:00~18:00

[休診日]

木曜午後・土曜午後・日曜・祝日



院長:寺本 全男

当院は平成27年4月に西鉄二日市駅そばにオープンしてまだ約1年しか経っておりませんので、お近くの方にもまだなじみがないかとは思いますが、近隣の方が気軽に立ち寄れて、明るく元気になれるような整形外科であることをモットーとしています。これから末永く地域の医療にお役に立てればと思っておりますので、よろしくお願いたします。

健康教室等のご依頼を受け付けております

済生会二日市病院は、地域の皆さまの健康維持にご協力できるよう、公民館など公共の施設に当院の講師を派遣して、病気に関する知識と予防・健康に関する情報を分かりやすいテーマで講演しております。健康教室等の開催をご希望される場合は、下記の電話番号までご相談下さい。

経営企画課

電話番号 092-923-1551

ジブンのプロフィールを紹介します!



二日市病院
キャラクター **ちくし**

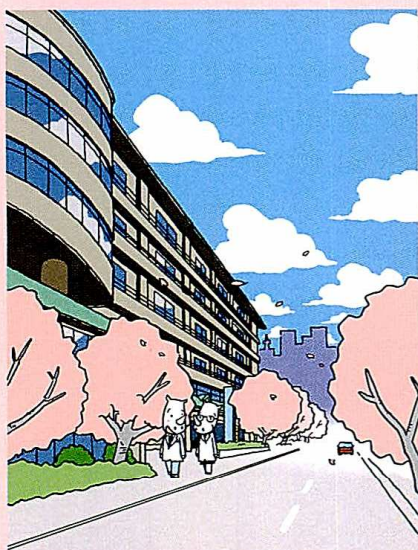
おしごと	研修医
趣味	スイミング (古式泳法)
好きな食べ物	フルーツ (特にマンゴー)

今年も二日市病院のまわりには見事に桜が咲きました。来年は医師となって活やくしたいです。

間違い探し



左と右のイラストの中に間違いが**5つ**隠れています。探し出してみてください!



間違い探しの答え、広報誌のご感想・ご意見をぜひお寄せください。

- ①郵便番号
- ②住所
- ③氏名
- ④年齢
- ⑤電話番号

を明記のうえ、郵便はがき、FAX、メールでご応募ください。

【応募締切】

2016年6月30日(木)必着

PRESENT

アンケートにお答えいただいた方の中から、抽選で**5名**様に素敵なプレゼントをお届けします!



応募先

ハガキ 〒818-8516 福岡県筑紫野市湯町3-13-1
済生会二日市病院 経営企画課広報誌
プレゼント係

FAX 092-924-5210

メール center@saiseikai-futsukaichi.org



← QRコード
はこちら



社会福祉法人 済生会支部

福岡県済生会二日市病院

ふつかいち日和。
第66号

発行 福岡県済生会二日市病院
制作協力 株式会社 石田大成社
発行 平成28年5月